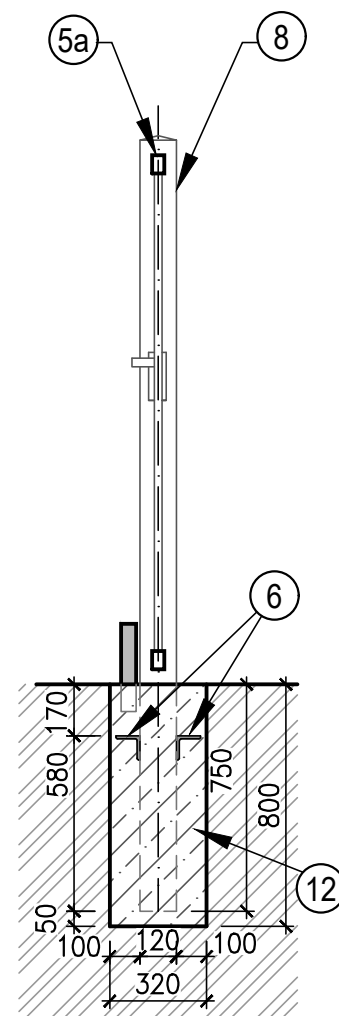
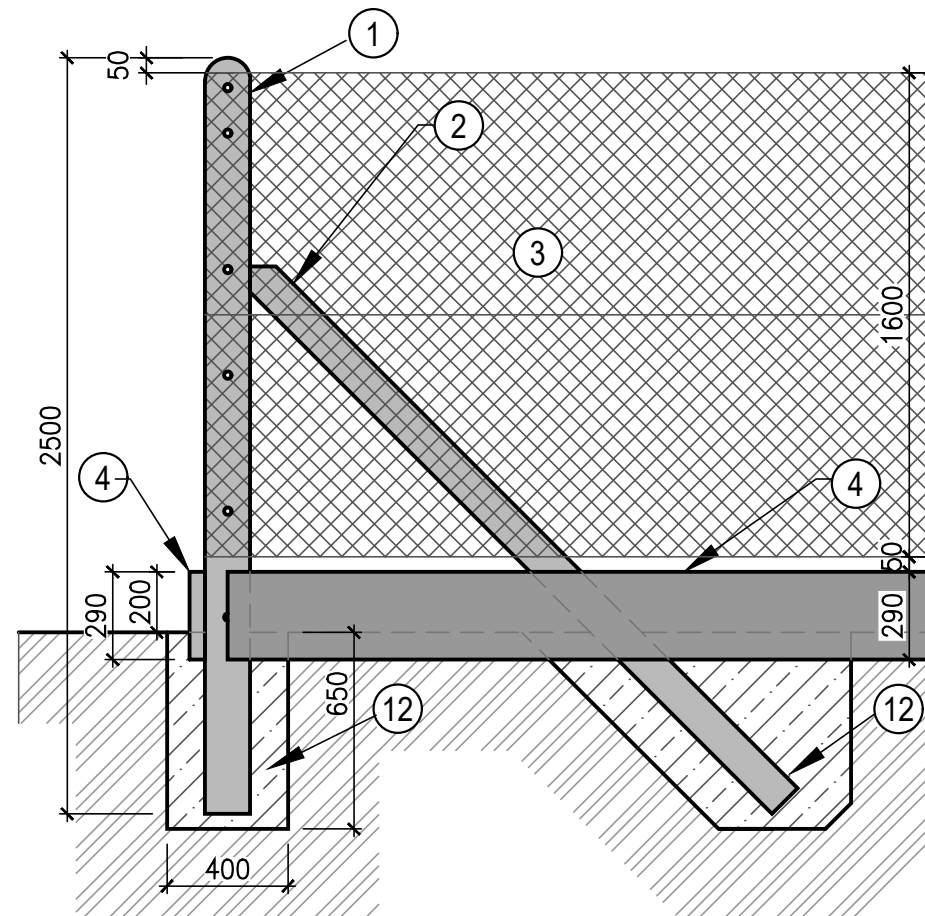


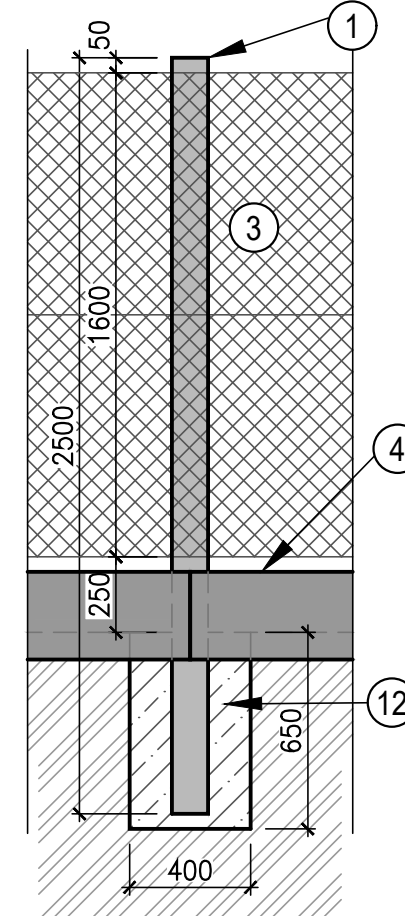
PODÉLNÝ ŘEZ



SLOUPEK ROHOVÝ + VZPĚRA



SLOUPEK PRŮBĚŽNÝ



Pol.	Materiál	Množství	Hmotnost		Poznámka
		ks, m	kg/m'	kg	
OPLOCENÍ - PLOTOVÉ DÍLCE					
①	Sloupek plotový průběžný - beton 120x120x2500		101		NEZKRACOVAT!
②	Vzpěra - seříznutý sloupek průběžný - beton 120x120		101		zkrátit dle potřeby
③	Stroj. pletivo čtyřhranné poplastované oka 50/50 - v.1600 mm - se zapleteným napínacím drátem		2,5		
④	Podhrabová deska (290/50/2500,3000)		88 / 106		zkrátit dle potřeby
VSTUPNÍ BRANKA					
⑤	⑤a) rám - Jäckl 60 x 40 x 3 mm	6,2 m	4,43	27,46	
	⑤b) výplň - Jäckl □ 25 x 25 x 2 mm	12,7 m	1,44	18,30	
⑥	L - profil č.80x80x8 - 3760mm, 2x	3,0 m	9,63	28,89	PŘIVAŘENO K 8
⑦	Pásová ocel 50x5mm - dl.730mm - vzpěry, příhradovina	4 ks	1,96	5,48	PŘIVAŘENO K 6,8
⑧	Sloupek ocelový 127/7/ - dl. 2650	2 ks	20,7	97,3	
⑨	Čepička sloupku - ocel. plech Ø120, tl. 2mm	2 ks	15,7	0,35	PŘIVAŘENO K 8
⑩	Tyč. ocel Ø12mm pro připevnění pletiva (v.1600mm)	3,3 m	0,89	2,94	PŘIVAŘENO K 8
⑪	Pásová ocel 40x5mm - dl.1650mm - zarážka branky	1,65 m	1,57	2,59	PŘIVAŘENO K 5a
⑫	Beton C 20/25	0,42 m3			
⑬	Dílensky vyrobený pant	2 ks		0,4	PŘIVAŘENO K 5a, 8
celkem kilo				183,71	


PŮDORYS

Diagram showing the cross-section of a door assembly. Key dimensions and components are labeled:

- 1565**: Total width of the door assembly.
- 1483**: Width of the door leaf.
- 8**: Callouts pointing to the hinge pins on the left and right sides.
- 5a**: Callout pointing to the door leaf.
- 11**: Callout pointing to the door frame/threshold area.
- směr otevírání a zavírání**: Direction of opening and closing, indicated by a downward arrow.
- DOVNITŘ**: Inward, indicating the door opens into the room.
- PŘIVAŘENO KE SLOUPKU**: Welded to the column, indicating the hinge connection.

POVRCHOVÁ ÚPRAVA PRO KONSTRUKCI VRAT A OC. SLOUPKŮ

- ŽÁROVĚ ZINKOVÁNO (tl. 60µm)
- OPATŘENO NÁTĚROVÝM SYSTÉMEM NA BÁZI PUR VHDNÝM NA POZINKOVANÉ POVRCHY V tl. min 200 µm
- BAREVNÝ ODSŤÍN DLE VOLBY INVESTORA.
- PO POZINKOVÁNÍ NESMÍ BÝT JIŽ NIC SVAŘOVÁNO, ŘEZÁNO ANI VRTÁNO!
- KONSTRUKČNÍ PROVEDENÍ DETAILŮ VČETNĚ VRTÁNÍ DUTIN PŘED ŽÁROVÝM ZINKOVÁNÍM BUDE ŘEŠENO V DOKUMENTACI DODAVATELE.

		VODOHOSPODÁŘSKÉ INŽENÝRSKÉ SLUŽBY a.s.	
		Křížová 47, 150 39 PRAHA 5	
Vypracoval: Ing. P. Hofmann		Hlavní inž. projektu: Ing. P. Hofmann	
Projektant:		Ved. atelieru: Ing. M. Butor	
VODOJEM - STAVEBNÍ ÚPRAVY HRDLOŘEZY SO 03 - OPLOCENÍ, TERÉNNÍ ÚPRAVY		Datum: 10/2022	
		Stupeň: DUR/DSP/DPS	
		Formát: A4	
		Zak.číslo: VIS 3/20 - 009	
Investor: Vodovody a kanalizace Mladá Boleslav, a.s., Čechova 1151, 293 22 Ml. Boleslav		Měřítko: 1:25	Číslo přílohy: D.3.2.
VSTUPNÍ BRANKA, OPLOCENÍ			
TENTO VÝKRES A JEHO PŘÍLOHY JSOU NAŠIM DUŠEVNÍM VLASTNICTVÍM, NESMÍ BÝT BEZ NAŠEHO PŘEDCHOZÍHO PÍSEMNÉHO SOUHLASU KOPÍROVÁNY, ROZMNOŽOVÁNY ANI ZPŘÍSTUPNĚNY JINÝMI OSOBÁM NEBO FIRMÁM			